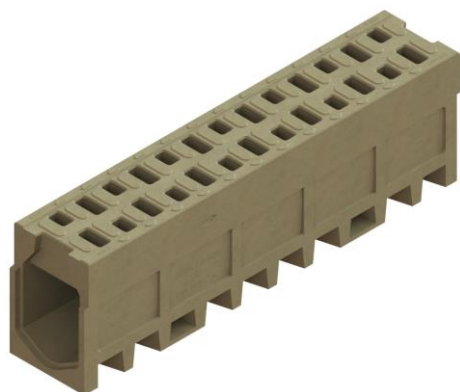


## Caniveau Monoblock Infra 300 0.0 / Béton Polymère / F900

## Informations produit



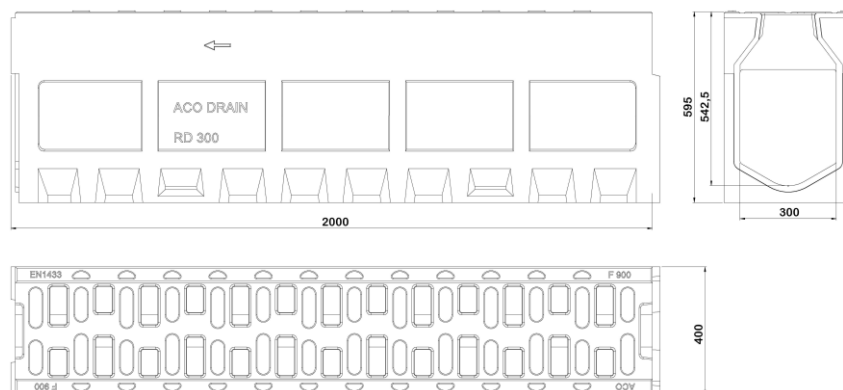
## Avantages

- Béton Polymère : imperméable, non poreux, ingélicif, robuste, surface lisse pour limiter l'encrassement et résistant à l'abrasion
- Caniveau monolithique pour une sécurité maximale
- Section en V pour un écoulement optimisé
- Renforts latéraux pour une meilleure répartition des charges
- Adapté pour les applications à trafic lourd et intense
- Classe F900

## Description produit

- Eléments de caniveau conforme à la norme NF EN 1433
- Gorge pour joints d'étanchéité
- Réserve pour le passage de sangles
- Surface d'absorption : 1156 cm<sup>2</sup>/m
- Section hydraulique : 1020 cm<sup>2</sup>

## Données techniques



Article	Surface absorption (cm <sup>2</sup> /m)	Classe	Longueur (mm)	Largeur extérieure (mm)	Largeur (mm)	Hauteur (mm)	Fil d'eau (mm)	Poids (kg)
10820	1156	F900	2000	400	300	595	542,5	484