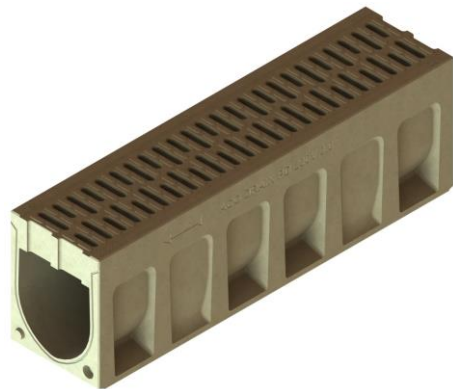


Caniveau Monoblock Urbain 200 / Béton Polymère / Couleur naturelle / D400

Informations produit



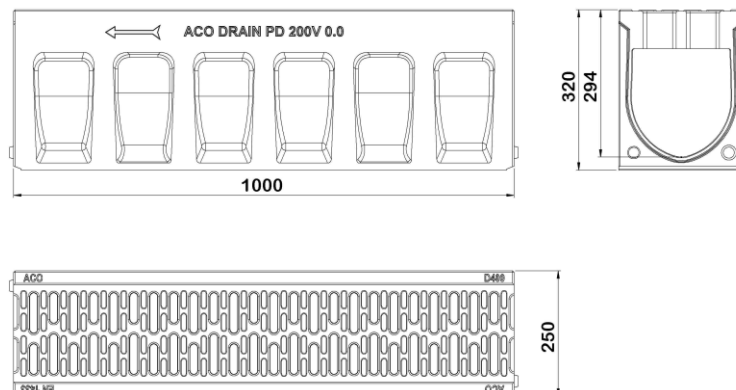
Avantages

- Béton Polymère : imperméable, non poreux, ingélic, robuste, surface lisse pour limiter l'encrassement et résistant à l'abrasion
- Caniveau monolithique pour une sécurité maximale
- Section en V pour un écoulement optimisé
- Renforts latéraux pour une meilleure répartition des charges
- Facile à poser
- Accès PMR
- Classe D400

Description produit

- Eléments de caniveau conforme à la norme NF EN 1433
- Gorge pour joints d'étanchéité
- Couleur naturelle
- Réserve pour le passage de sangles
- Surface d'absorption : 440 cm<sup>2</sup>/m
- Section hydraulique : 371 cm<sup>2</sup>

Données techniques



Article	Surface absorption (cm <sup>2</sup> /m)	Classe	Longueur (mm)	Largeur extérieure (mm)	Largeur (mm)	Hauteur (mm)	Fil d'eau (mm)	Poids (kg)
10982	440	D400	1000	250	200	320	294	69