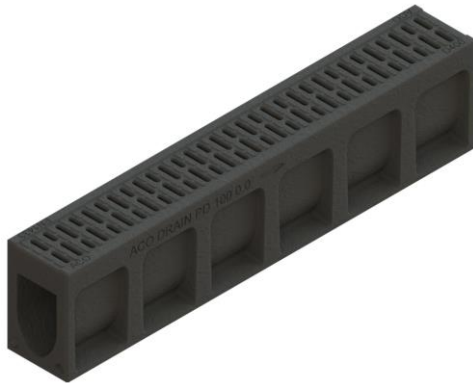


Caniveau Monoblock Urbain 100 / Béton Polymère / Couleur noire / D400

Informations produit



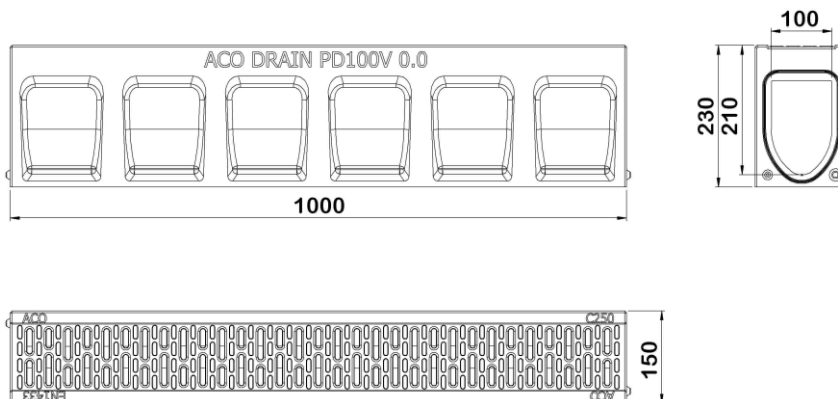
Avantages

- Béton Polymère : imperméable, non poreux, ingélif, robuste, surface lisse pour limiter l'encrassement et résistant à l'abrasion
- Caniveau monolithique pour une sécurité maximale
- Section en V pour un écoulement optimisé
- Renforts latéraux pour une meilleure répartition des charges
- Fentes adaptées aux talons fins
- Facile à poser
- Accès PMR
- Classe D400

Description produit

- Caniveau conforme à la norme NF EN 1433
- Gorge pour joints d'étanchéité
- Couleur noire
- Réserve pour le passage de sangles
- Surface d'absorption : 192 cm²/m
- Section hydraulique : 137 cm²

Données techniques



Article	Surface absorption (cm ² /m)	Classe	Longueur (mm)	Largeur extérieure (mm)	Largeur (mm)	Hauteur (mm)	Fil d'eau (mm)	Poids (kg)
10722	192	D400	1000	150	100	230	210	32